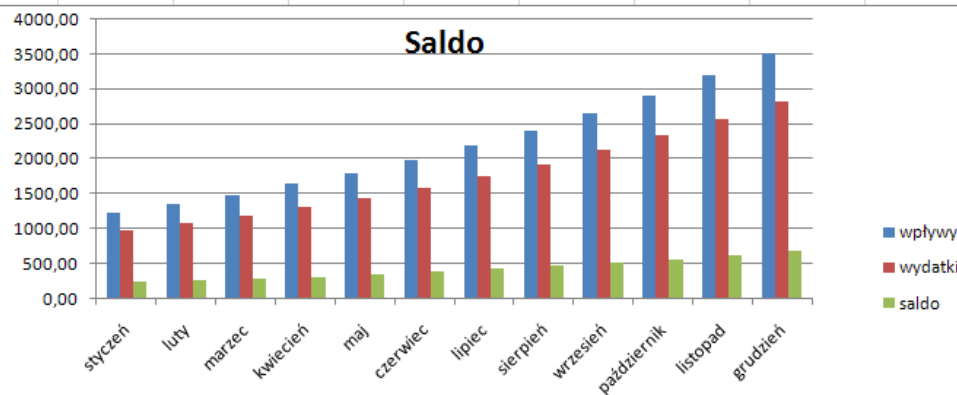


**Zadanie 1.** Wykonaj tabelę, jak ta poniżej.

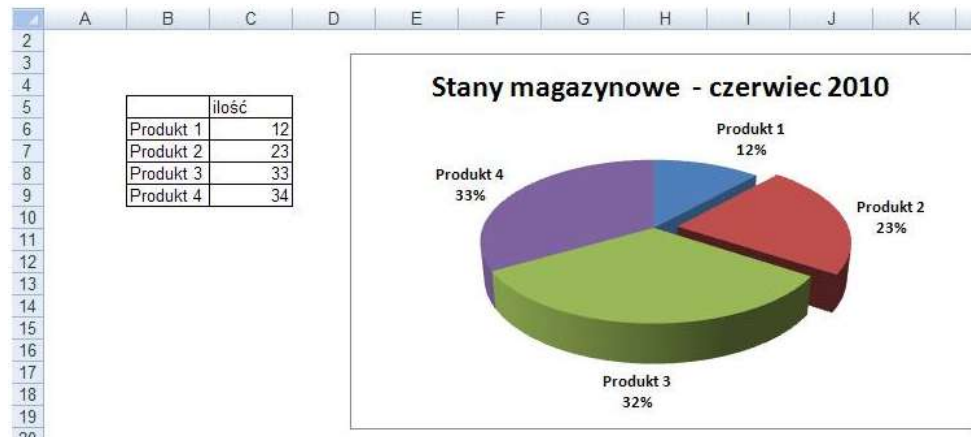
a) Następnie utwórz do niej wykres kolumnowy, który powinien wyglądać, jak na przedstawionym rysunku.

Saldo			
Miesiąc	wpływy	wydatki	saldo
styczeń	1230,00	988,00	242,00
luty	1353,00	1086,80	266,20
marzec	1488,30	1195,48	292,82
kwiecień	1637,13	1315,03	322,10
maj	1800,84	1446,53	354,31
czerwiec	1980,93	1591,18	389,74
lipiec	2179,02	1750,30	428,72
sierpień	2396,92	1925,33	471,59
wrzesień	2636,61	2117,87	518,75
październik	2900,28	2329,65	570,62
listopad	3190,30	2562,62	627,69
grudzień	3509,33	2818,88	690,45



b) Utwórz nowy wykres kolumnowy do tabeli, który będzie uwzględniał jedynie wybrane miesiące: luty, kwiecień, czerwiec, sierpień, październik i grudzień.

**Zadanie 2.** Wykonaj tabelę i wykres, jak poniżej.



**Zadanie 3.** Wykonaj tabelę, jak na ilustracji poniżej.

	A	B	C	D	E	F	G	H
1	<b>Uczniowie w szkołach w tys.</b>							
2								
3								
4			Szkoły podstawowe	Gimnazja	Szkoły zasadnicze	Ponadgimnazjalne ogólnokształcące	Ponadgimnazjalne zawodowe	
5	2004/2005	2 724	1 649	239	748	816		
6	2005/2006	2 602	1 597	232	739	753		
7	2006/2007	2 485	1 529	229	733	717		
8								

a) Wstaw **wykres kolumnowy** przedstawiający ilość uczniów w poszczególnych typach szkół w ciągu 3 lat (patrz ilustracja).

b) Wstaw wykres liniowy przedstawiający ilość uczniów w poszczególnych typach szkół w roku szkolnym 2004/2005 (patrz ilustracja)

**Zastosuj:**

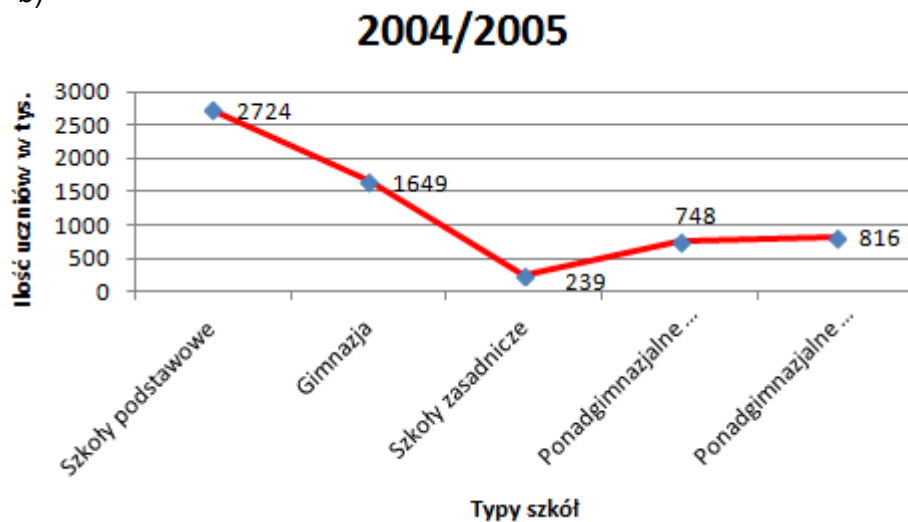
- tytuł wykresu
- odpowiedni tytuł osi poziomej i pionowej

- wstaw etykiety danych
- zlikwiduj legendę
- Zmień kolor osi na czerwony

a)



b)



#### Zadanie 4.

- Utwórz tabelę z odpowiednimi nagłówkami przedstawiającą 20 uczniów (Uczeń 1, Uczeń 2, Uczeń 3...) oraz ich średnią ocen z poszczególnych przedmiotów, a także ocenę z informatyki. Dane typu średnia ocen oraz ocena z informatyki wprowadź samodzielnie dla poszczególnych uczniów.
- Wykonaj wykres kolumnowy 3D porównujący wyniki wszystkich uczniów z informatyki z ich średnimi ocenami.

#### Zadanie 5. Zadanie na dodatkową ocenę.

- Napisz zadanie własnego autorstwa z zastosowaniem poznanych dotąd funkcji, w tym funkcji logicznych.
- Utwórz w arkuszu odpowiednią tabelę.
- wprowadź do niej niezbędne dane.
- zaprojektuj wygląd tabeli (kolorystyka, obramowania, nagłówki itp.).
- Wstaw pole tekstowe, w którym zamieścisz polecenia, które należy w zadaniu wykonać.

#### UWAGI!

- Otwórz nowy plik (zeszyt) w Excelu.
- Zapisz go pod nazwą Wykresy.
- Każde zadanie wykonaj w osobnym arkuszu.
- Zmień nazwy arkuszy odpowiednio na: Zadanie 1, Zadanie 2...
- Dla zadania 4 i 5 dodaj nowe arkusze.
- Każdej zakładce arkusza z numerem zadania nadaj inny kolor.
- Gotowe zadanie wyślij mailem na adres: [zadania.info5@gmail.com](mailto:zadania.info5@gmail.com)
- W temacie maila zapisz: **Wykresy**
- W treści maila podaj: **imię i nazwisko oraz klasę.**